



MT8000

TOUCH SCREEN
FOR INDUSTRIAL APPLICATIONS

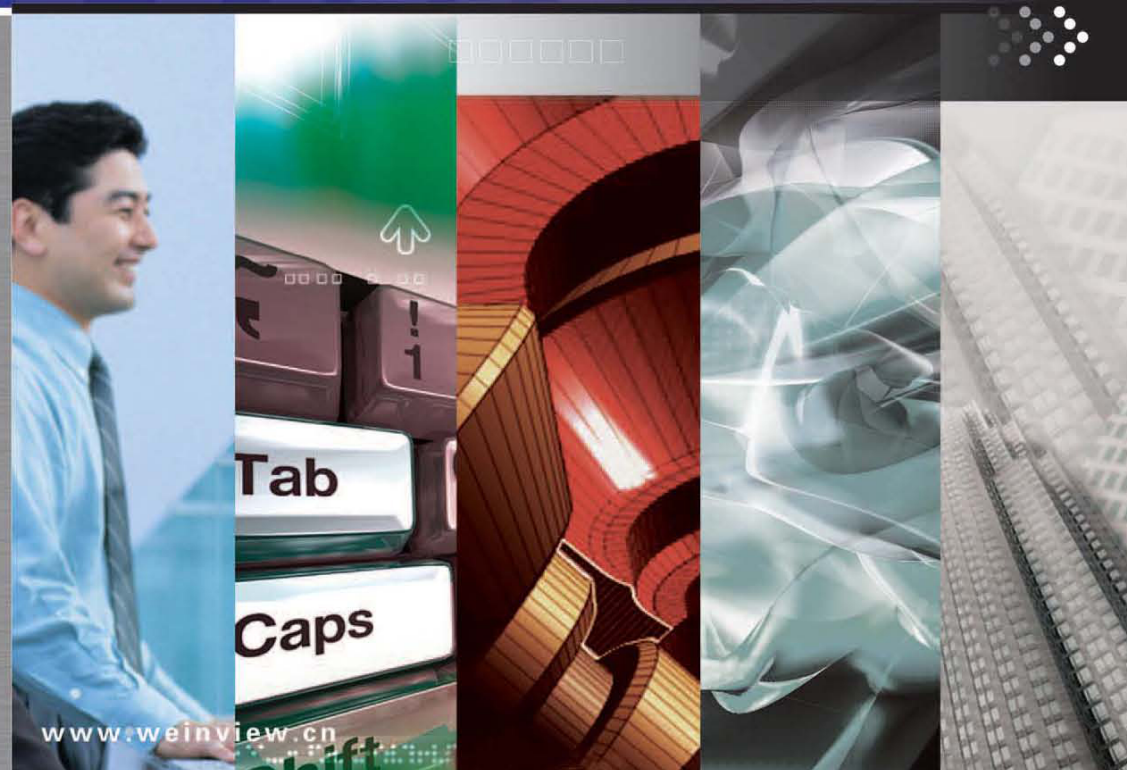
WEINVIEW

苏州市联扬机电有限公司

电话: 0512-65119140, 68992677

传真: 0512-65113840

E-mail: info@szlianyang.com



www.weinview.cn

Company Introduction 公司简介

威纶科技股份有限公司自1995年创立于台湾,是专业从事人机界面触摸屏软硬件研发、生产制造及全球销售的基地。以工业控制为先期的目标市场,藉以达到建立品牌和企业永续发展,并以团队经营的成果与全体同仁共享。

公司成立之初致力于台湾市场的销售,以EasyView自有品牌销售触摸屏。有鉴于台湾市场有限,1997积极拓展外销市场,亚洲、欧洲、北美并成为公司产品的主要销售区域;每年营业额百分之四十至六十的速度快速成长。期初产品的销售为自有品牌(Easyview)及OEM并重,内、外销的比例分别为20%和80%;且随着外销市场逐渐开拓,整体外销的比例将逐渐扩大至90%以上。

2000年进入中国大陆市场,设立台湾威纶科技股份有限公司驻中国大陆研发中心,并以自有品牌EasyView销售实现快速销售增长新高。2003年又以自有品牌EasyView和贴牌品牌销售再次取得瞩目成功。2005年为统一市场管理在中国大陆正式启用新的品牌WEINVIEW销售,并在新的品牌、更新的先进技术、新的服务、新的理念下,上新的台阶,创新的辉煌!

公司除致力该项产品的制造,更以提高品质与服务为最高指导原则,因为我们深信客户的满意是公司最大的资产,因此,为确保本公司产品能满足客户需求,特别规划健全的品质系统,采用先进仪器设备,运用标准化作业程序执行制程管制,以有效掌控生产状况。并于2004年以最严格的标准,通过国际知名认证公司SGS的ISO 9001-2000验证。

为进一步强化对中国区域客户的服务,2004年在深圳设立分公司:深圳市威纶通科技有限公司,成为中国区域市场售前售后服务中心、全新品牌WEINVIEW进行市场推广、销售、渠道管理营销中心。2005年以来,深圳市威纶通科技随同WEINVIEW品牌同步于中国区域HMI市场快速发展趋势,在广大合作伙伴及新老用户的大力支持下业务蓬勃发展,随即在中国地区设立了多个办事处,负责进行区域渠道建立、市场开拓和市场协调管理工作。

[专业第一,品质卓越,重视研发,客户满意]是台湾威纶科技公司品质政策。为达到此目标,本公司编列年度计划培养人才,重人性化管理,提升公司形象。专攻于人机界面产品之研发于制造,在销售上则于专业之经销商配合,达成产销合作,共创双赢的生存契机。

科技始终于人性的诉求,简单、方便且符合人性化的产品必然是未来的趋势,而WEINVIEW的品牌就是直接反映出这种理念。



ISO 9001: 2000 国际认证企业

企业理念



Window 首先将窗口理念引进触摸屏



Electronic 以32位RISC处理器为核心的电子平台



Information 以最简易的方式达成人机沟通



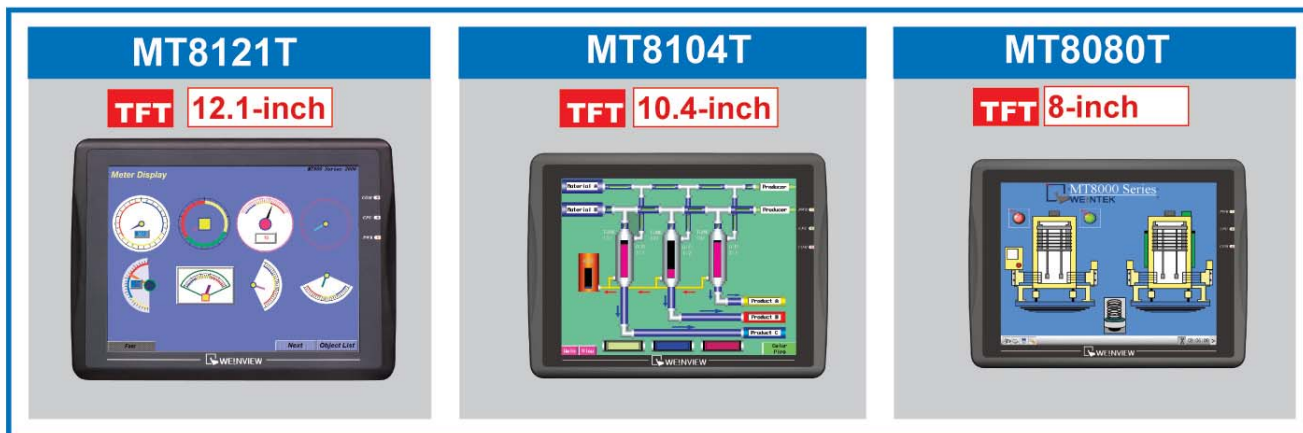
Network 配备以太网口达成讯息交流无障碍的境界

WEINVIEW MT8000 Series

Touch Screen for Industrial Applications



产品尺寸



型号	MT8121T	MT8104T	MT8080T
显示屏	12.1" TFT	10.4" TFT	8" TFT
颜色	65536 color	65536 color	65536 color
对比度	800 × 600	640 × 480	640 × 480
内存	32MB	32MB	32MB
消耗电流	500mA @ 24VDC	440mA @ 24VDC	440mA @ 24VDC
外型尺寸	333 × 243 × 51mm	286 × 212 × 55mm	231 × 176 × 55mm

工业触摸屏

MT8000系列为Weintek研发出的新一代人机界面。在随时满足客户及坚持操作方便的原则下，MT8000不只扮演着人机界面功能的角色并且可作为资料交换的中心。藉由以太网通讯，不同的MT8000人机界面能够相互分享资料，任何使用于PC上的SCADA/HMI软件也可轻松地由人机上撷取资料MT8000将是符合您明日需求的最佳选择。

高机能、高品质触控式工业用人机界面



高可靠性的触控面板

MT8000触摸屏采用高可靠性精密电阻式工业级触控面板，保证了精确的触控精度，表面硬度高，触控寿命长，满足您工业环境的需求

32位RISC处理器

轻触荧幕，即可体验32位RISC（精简指令集）微处理器地高效快速。配备了32位RISC微处理器的MT8000在工业环境中展现了极高的性能，即使最复杂的画面也能迅即显示

可直接连接市场上大多数PLC

MT8000可与大多数PLC直接通讯。无需PLC运行任何附加程序即可进行数据传输



MT8000 Series

TFT高对比度、高亮度的LCD显示器支持65536种色彩

具备高品质的色彩显示，同时提供出众的清晰度和极宽的视角范围。MT8000所有的零件都经过了精细选择，以提供优异的性能，满足现代化的工业生产环境

产品简介 PRODUCT

Ethernet

结合高速以太网，串接多台
人机，资料传递更有效率

CF Card

提供标准CF卡接口，进行配方建文件、资料记录

UBS Barcode Device

支持USB条形码机

Sound out

提供音源输出，状况
发生时提供音讯信息

Wireless Device

可配合无线网络
装置使用建置无
线网络环境

USB Mouse

支持USB鼠标驱动

RS232/RS485 2/4 W Port

可同时与多台PLC以及控制器连接

VESA

USB memory stick

支持USB内存装置，也能进行数据传输

USB Printer Device

可连接USB打印机进行资料列表

Hard Disk

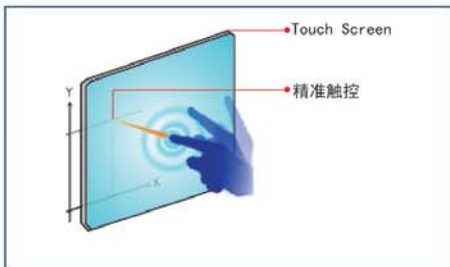
支持IDE 44pin硬盘

Disk On Module

支持标准44pinIDE接口



- MT8000系列—具可靠度高,可维持至少1百万次连续性操作
- 触控反应灵敏精准,只要轻轻Touch即可操作提升效率
- 并有专用铭板可以更加保护您的人机设备,延长使用时间



TFT 高对比度,高亮度的LCD显示器具备高品质的色彩显示,同时提供出众的清晰度,极宽的视角范围及持久的寿命

MT8000人机全系列支持65536[16bit]色, 提供更鲜艳更细腻的色彩显示



串行通信端口接口:

每台MT8000配有三种连接埠可同时连接三种不同PLC/Controller.



USB 2.0接口:

高灵活度可携的USB接口增强MT8000的功能性. 每台MT8000皆配有三组USB接口, 不但可供project上传/下载 及资料储存, 并可连接打印机, 条形码机, 鼠标及其它USB设备



以太网网络通讯端口:

10/100 base-T 以太网网络通讯端口提供快速的资料交换功能. 任何MT8000皆可获取网络上其它MT8000的资料. 使用者也可藉由以太网网络在短时间内下载project/data.



CF卡数据处理:

MT8000系列提供标准CF Card slot提升配方资料, 数值纪录及project下载的效率



声音输出:

MT8000能适时发出警告讯息予使用者当错误情形/环境发生时



MT8000 Series Touch Screen for Industrial Applications

软件编辑 Screen Editor

简单易学 功能强大的编辑软件
五个简单的步骤完成一个项目

Step 1

激活 EasyBuilder8000图控软件

- 使用EasyBuilder8000开启MT8000图控软件
- 新增一个项目并选择人机机型

Step 2

系统参数设定

- 选择PLC类型及通讯参数
- EasyBuilder可依PLC类型自动设定通讯参数

Step 3

对象编辑与编译

- 使用EasyBuilder8000编辑所需要的画面后，使用编辑功能建立下载所需的档案。
- 提供功能强大的对象



Step 4

离线仿真

- EasyBuilder无需MT8000与PLC,可直接在计算机上仿真MT8000的操作
- 也不需要下载工程档案,直接在 EasyBuilder 的离线仿真即可检视工程档案里的规则与流程是否正确
- 也可以连接PLC,直接从PLC获取资料(有10分钟的时间限制)



Step 5

下载

- 使用Project Manager下载工程档案资料、缩短下载时间
- 下载完成后将会自动激活MT8000
- 可以使用CF卡 / USB 装置 / 以太网网络下载项目资料

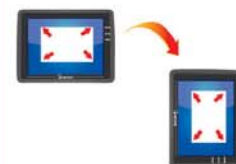


WEINVIEW

EasyBuilder8000-图控软件

垂直显示模式

- 可将人机屏幕改为直立显示，以配合控制面板。



画面显示

WINDOWS风格画面

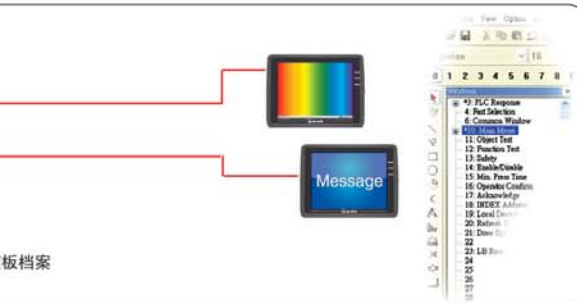
- 支持2000个画面
- 65536色真彩显示
- 可自行设计屏幕保护画面
- 可自行设计系统信息显示画面与讯息内容
- 支持画面快速功能
- 支持各种弹跳窗口
- 支持背景画面
- 支持模板功能,使用者可建立并选择常用的模板档案

文字显示

- 可切换8种不同的语言
- 支持 WINDOWS True-Font字型
- 支持斜体、底限与闪烁、跑马灯等功能
- 支持万国码(UNICODE), 同一个画面可显示不同语言
- 使用者可自行设计文字库
- 文字库支持CSV档案格式
- 文字库可使用CSV档案格式汇出/汇入

数值显示与输入

- 提供多种键盘选择
- 提供范围警示功能(警示颜色与闪烁)
- 提供输入成功通知功能



图档显示

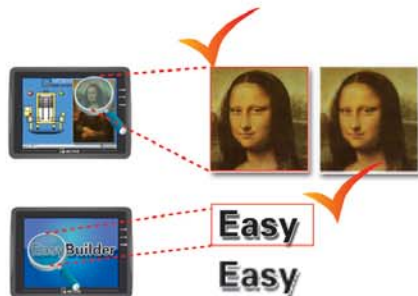
- 支持BMP, JPG, GIF图档格式
- 支持GIF动态图形显示

声音

- 支持WAV声音档播放

图形库

- 提供系统向量图库, 包含各种工程组件的图标
- 使用者可选择单独使用系统向量图的外框或内图
- 使用者可更改系统向量图的颜色与填充样式
- 使用者可自行设计向量图库
- 提供图文件图形库
- 使用者可自行设计图文件图形库



安全防护

登录画面

- 可自行设计系统登录画面



密码

- 7种安全等级, 同一等级可规划三组密码
- 可纪录与上传使用者的登录时间与登录等级



组件保护

- 支持组件安全激活功能
- 支持组件操作提示功能
- 支持组件最低按压时间保护功能
- 可隐藏使用者安全等级无法操作的组件
- 可隐藏被禁能的组件

事件与报警

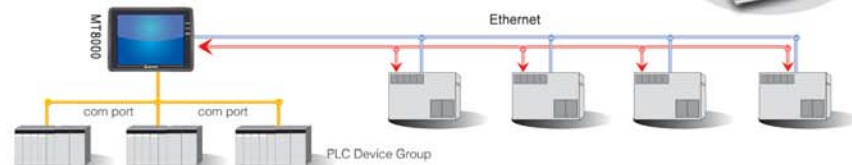
- 可个别设定延迟激活侦测时间
- 支持分类功能
- 可选择重要等级
- 可设定检查频率
- 事件发生时支持通知功能
- 事件发生时可播放指定的声音档
- 事件历史资料储存



外接装置

装置连接

- 支持多种硬件外围装置
- 最多可同时连接16种不同的控制器
- 以太网接口
- USB接口
- 三个串行端口接口
- 支持外接声音输出设备



打印机

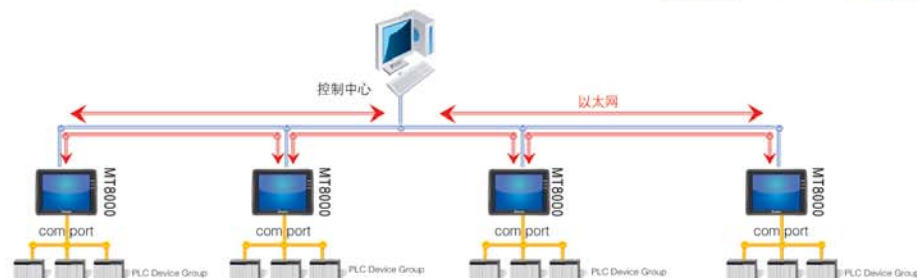
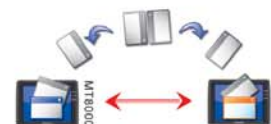
- 支持常用的USB printer



数据处理

资料交换

- 透过以太网HMI间可互相通讯、动态存取对方资料
- 透过以太网HMI可操作连接在其它HMI上的装置
- 透过以太网可对HMI与连接在HMI上的装置并进行远程监控与故障排除



资料取样

- 可自订取样资料的格式与长度
- 提供固定频率或触发两种取样模式
- 提供清除、暂停等操作
- 取样结果可存入CF卡

ID	Description	Asset name	Sample ID	Trigger name	Clear name	Hold name	Time (s)	Unit
1	Activated	1.00	Activated	0%	1000 (s)	1000	0%	Dec
2	Trigger mode	1.01	Trigger	1.004	1000 (s)	1000	0%	Dec
3		1.01.1	Activated	0%	0%	0%	0%	Dec
4		1.01.04	Activated	0%	100	100	0%	Dec

可下载资料

- 可取样图资料
- 配方资料
- 使用者登录密码表

可儲存與上傳資料

- 事件历史资料
- 取样资料
- 配方资料

Category	Task	Category	Mode	Run Time	Condition	Read Address	Notification Address
Event 0	WCRD	SR	ms	> 50.0	1.0123	1.00	
Event 1	WCRD	SR	ms	= 15.0	1.0124	1.01	
Event 2	SR	SR	ms	CR	1.0123	NA	
Event 3	SR	SR	ms	OFF	1.0123	NA	



组件操作

提供功能强大的组件

- 提供棒状图, 趋势图组件
- 提供列表选单, 下拉式选单, 执行进度显示组件
- 提供多媒体播放器, 支持mpeg2 格式



地址操作

- 提供16个索引缓存器作间接寻址
- 提供系统地址卷标库
- 使用者可自行设计地址卷标库, 规划常用的地址
- 地址卷标库支持CSV档案格式
- 可汇出与汇入地址卷标库

No	Tag Name	Device Model	Device Type	Address	System Tag	Host Name
1	2. Connected up-10	001	10	0001	Yes	SwatWin
2	3. Connected up-10	002	10	0001	Yes	SwatWin
3	4. Connected up-10	003	10	0001	Yes	SwatWin
4	5. Connected up-10	004	10	0001	Yes	SwatWin
5	6. Connected up-10	005	10	0001	Yes	SwatWin
6	7. Connected up-10	006	10	0001	Yes	SwatWin
7	8. Connected up-10	007	10	0001	Yes	SwatWin
8	9. Connected up-10	008	10	0001	Yes	SwatWin
9	10. Connected up-10	009	10	0001	Yes	SwatWin
10	11. Connected up-10	010	10	0001	Yes	SwatWin

MACRO

- 提供VB-Scrip格式的宏指令
- 宏指令提供多种函式库与子程序呼叫
- 使用者可自行设计函式库
- 可规划宏指令执行周期
- 可手动执行宏指令

```

BasisCommand basis[ ]
int healthy_packet;
bool LZF = 0;

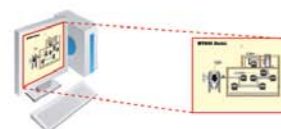
DeDataEntry(LZ_Ris, 0);
DeDataEntry(gather, LZ_Ris, 0);
DeDataEntry(gather, LZ_Ris, 0);

```


软件特点——应用更广/效率加倍

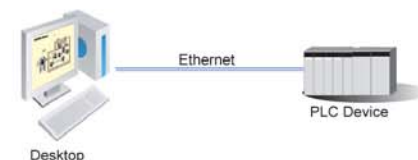
离线仿真 (Offline Simulator)

|| 无需使用MT8000与PLC，即可在计算机上仿真MT8000的操作



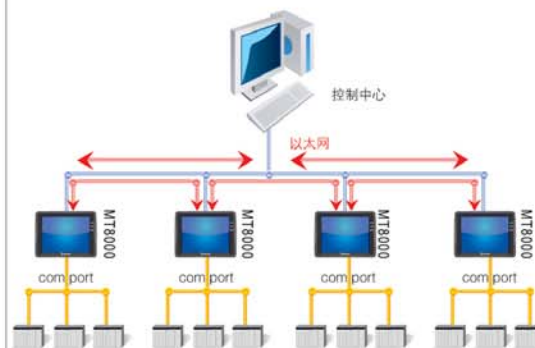
直接联机仿真(1) (Direct Online Simulator)

|| 可利用计算机直接连接PLC来仿真MT8000的操作。此时可从PLC获取资料(使用时间有10分钟限制)



控制中心的方式进行联机

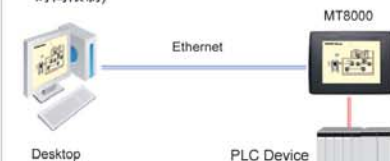
|| 一台计算机可同时运行多个仿真画面，并监看多台MT8000上的资料。



直接联机仿真(2)

(Direct Online Simulator)

|| 可利用计算机透过第二台人机直接连接PLC来仿真MT8000的操作。此时可从PLC获取资料(没有时间限制)

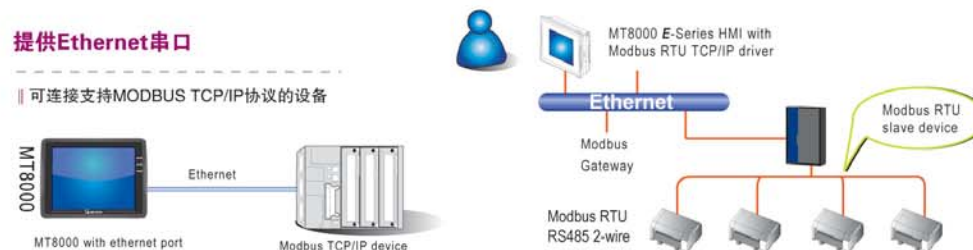


高速双向通讯



提供Ethernet串口

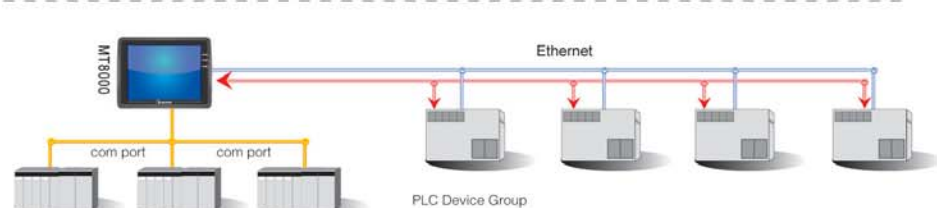
|| 可连接支持MODBUS TCP/IP协议的设备



MT8000 Series Touch Screen for Industrial Applications

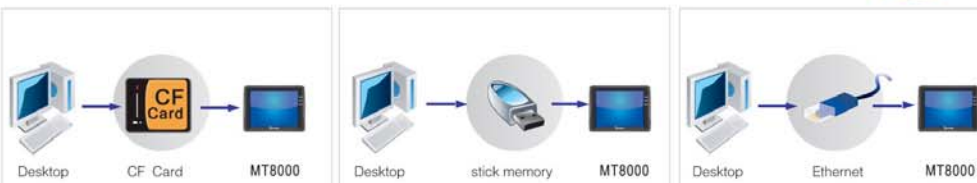
软件特点——应用更广/效率加倍

可同时连接多种设备(多串行通讯端口)



下载资料传送人程序

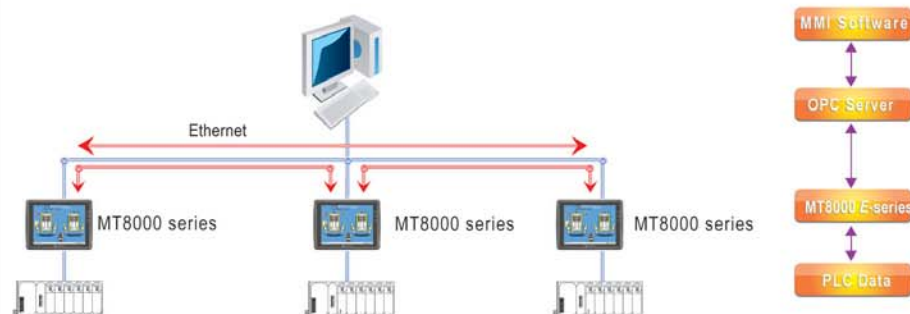
MT8000配有CF卡插槽,使用CF卡无需通过计算机即可将人机程序下载到多台人机中,下载过程简单快捷.此外,也可以使用USB内存装置做下载媒介.全新设计的以太网下载功能,更可随时随地对远程的人机做程序更新。



MT8000 OPC Server (选购)

支持OPC(OLE for Process Control)协议的资料收集系统 (SCADA) 可以经由ethernet,利用M8000 OPC Server获取PLC与人机上的资料

MT8000 OPC Server支持所有MT8000系列可搭配的PLC



MT8000 Series Touch Screen for Industrial Applications

人机界面系列 产品规格一览

机型	MT8121T	MT8104T	MT8080T
产品图片			
认证	CE / UL	CE	CE
显示器	12.1" TFT	10.4" TFT	8" TFT
背光	250 cd/m2	400 cd/m2	400 cd/m2
色彩	65536 color	65536 color	65536 color
对比	200:1	300:1	250:1
分辨率 (WxH dots)	800 x 600	640x480	640x480
背光灯	CCFLx2	CCFLx2	CCFLx1
背光灯寿命 (avg.)	50,000 hr.	50,000 hr.	50,000 hr.
触控屏	4 wires resistive type		
触控精准	2mm		
触控硬度	4H		
串行端口接口	Com1(RS232/RS485 2w/4w), Com2(RS232), Com3(RS232/RS485 2w)		
以太网口接口	10/100 Base-T		
USB 接口	USB 2.0 x 3		
音源输出	Line Out x 1		
处理器	32bit RISC CPU		
内存	32MB		
配方内存	Yes		
CF 卡接口	Yes		
万年历RTC	Yes		
系统诊断	Power failure Detection		
电压	24 VDC \pm 5%		
消耗电流	500 mA@24VDC	440 mA@24VDC	440 mA@24VDC
外形尺寸WxHxD	333x243x51mm	286x212x55mm	231x176x55mm
开孔尺寸	305 x 231 mm (12"x9.09")	259x 201 mm (10.1"x7.8")	222 x 167 mm (8.7"x5.43")
重量	Approx.2.1 kg (4.63 lbs)	Approx.2.0 kg	Approx. 1.3 kg (2.87 lbs)

MT8000 Series Touch Screen for Industrial Applications

人机界面系列



MT8121T	MT8104T	MT8080T
前视图	前视图	前视图
后视图	后视图	后视图
侧视图	侧视图	侧视图
<p>Cutout dimensions: 305mm [12.01"] W x 231mm [9.09"] H</p>	<p>Cutout dimensions: 259mm [10.20"] W x 201mm [7.91"] H</p>	<p>Cutout dimensions: 222mm [8.74"] W x 167mm [6.57"] H</p>
开孔尺寸	开孔尺寸	开孔尺寸

Accessories

<p>MT8-MPI SIEMENS S7-300 连接线</p>	<p>MT8-FX2N-3M MITSUBISHI FX 连接线</p>	<p>MT8-COM1 一对二接头 Com1[232]/Com2[232]</p>	<p>MT8-COM3 一对三接头 Com1[422]/Com3[232]/Com3[485]</p>
<p>RZ0127200 USB 延长线</p>	<p>MT8-Ethernet 伸缩式交叉型网路线 (PC-HMI下载程式用)</p>	<p>PS508: 8" 保护贴 PS610: 10.4" 保护贴 PS612: 12.1" 保护贴</p>	

MT8000人机界面可连接PLC类型/控制设备

AB MicroLogix(DF1 Protocol)
AB SLC500(DF1, DH485)
AB PLC5 (DF1 Protocol)
AB CompactLogix, FlexLogix(AB Logix DF1)
Delta DVP
Facon FB, FBs
Fuji NB Series

GE Fanuc Micro、90-30 Series(GE
SNP-X Protocol)
General GNP-CPU
Hitachi H Series
Iddec Mirco3
Keyence KV Series
Koyo Direct Logic Series (K-sequence)

LG Gofla Cnet
LG Master K Cnet
LIYAN E
Matsushita (NAIS)FP
Mitsubishi FX Series
Mitsubishi Q00/Q01 CPU, QJ71
Communication Module(QJ71)

Mitsubishi 232/485 BD
Modicon PLC (Modbus RTU)
Modicon TSX Micro, Nano, Neza Series (UnitelWay)
Motion Controllers
OMRON CPM, CQM Series (Host Link)
OMRON C200H/HS/ALPHA
Series (Host Link)

OMRON CP1H, CJ1, CS1 Series
OMRON E5CN Series
SAIA PCD Series
SamSung SPC-10
Sharp JW Series
Siemens S7/200
Siemens S7/300

Telemecanique Twido(Modbus
RTU)
Toshiba T Series
VIGOR M/V/VB Series
Yokogawa FA-M3 Series